



Suministros - Pro

Especialistas en seguridad industrial

Misión


Proveer y suministrar productos de EPP y servicios de una manera segura, eficiente y rentable para nuestros clientes con calidad y certificados, brindando tranquilidad y seguridad a sus empleados, ofreciendo una oportuna asesoría y servicio óptimo.


Visión

Ser líderes como proveedores de elementos de seguridad, servicios, accesorios y equipos en Colombia, comercializando marcas de prestigio internacional y desarrollando marcas propias. Proyectar el excelente servicio y calidad con innovación, imagen y confiabilidad.



 ventas@
suministrospro.co

 +(574) 2859139

 Urbanización
Aldea
GUAYABAL
Cra 52 #9 C
sur 62

NUESTRAS MARCAS



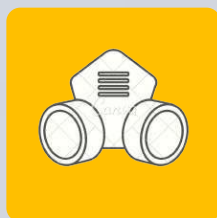
SOSEGA



Guía de equipos y productos



Protección Manual
Pg. 1-4

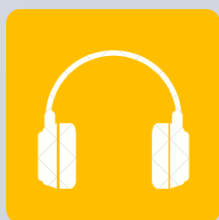


Protección Respiratoria
Pg. 5-7



Protección Visual
Pg. 8-9

Protección Auditiva
Pg. 10



Protección Craneal
Pg. 11



Calzado
Pg. 12



Protección Corporal
Pg. 13-15



Riesgo Químico
Pg. 16

Riesgo eléctrico
Pg. 17



Señalización
Pg. 18



Primeros Auxilios
Pg. 19-20

Equipos contra incendios
Pg. 21



Protección en alturas
Pg. 22-29



Discos abrasivos y soldadura
Pg. 30



PROTECCIÓN MANUAL

PROTECCIÓN MANUAL



Guante doble
recubrimiento Nitrilo
Talla: 8-9-10



Guante anticorte Nivel 5
Spectra hilos de Acero
Talla: M-L



Guante Acrílico Recubierto
Látex Corrugado Talla: 9-10



Guantes de Vaqueta
Clase: Sencillos y
Reforzados Tamaño: Corto y
Manga Larga



Guante
Poliéster Blanco
Talla: 8-9-10



Guante Power Nitrilo
verde resistente
Químicos Largo 18"
Talla: 8- 9-10



Guantes K13
Kevlar Ligero
Talla:M-L



Guante A-3006G
temperatura Talla:
única



Guante N1318 Nitrilo
verde resistente
Químicos Corto 13"
Talla: 8- 9-10

Es necesario proteger las manos con guantes resistentes cuando los trabajadores se exponen a irritantes suaves, objetos calientes, corrosivos, ácidos, aceites, solventes entre otros.

PROTECCIÓN MANUAL



Guante Hilaza
Latex A150



Guante Nitrilo Puño
cerrado A300



Guante Nitrilo Puño
Abiero A302



Guantes Nylon Nitrilo A310



Guante de
Poliuretano
A120



Guante Anti corte
Nivel 5 A622



Guante textura
puntos PVC A111



Guante Hilaza
Latex Laminado
A135



PROTECCIÓN MANUAL



Guante Dril Reforzado
Carnaza
Talla: única



Guantes algodón blancos
Tamaño: cortos y Largos
Talla: 8-9



Guante Poliéster
Jaspeado Negro
Talla: única



Guantes de Vaqueta
Tipo Ingeniero
Clase: Sencillos y Reforzados



Guantes Industriales
Calibres 25,35,50,60,65



Guantes de Carnaza
Clase: Sencillos y Reforzados
Tamaño: Corto, Manga
Media o Larga



PROTECCIÓN MANUAL



Manga MA-K18 100%
Kevlar 18"
Talla: Única



Manga Kevlar/ Algodón
Longitud: 26"



Guante Carnaza Soldador
Cosido Kevlar
Talla: Única



Guantes de látex
Tipo Quirúrgico
Talla: S-M-L



Guantes Vinilo
Caja
Talla: S-M-L



Guantes de Nitrilo
Tipo Quirúrgico
Talla: S-M-L



PROTECCIÓN RESPIRATORIA

PROTECCIÓN RESPIRATORIA



Máscara Confortable
N95
DYNAMIC



Máscara Confortable
RP1000
DYNAMIC



Máscara Confortable
RPS13N95
DYNAMIC



Mascarilla N99
con Válvula



Mascarilla R95
con Válvula



Mascarilla P95
Gases y Vapores



Mascarilla N95
Vapores orgánicos con
Válvula



Mascarilla 4 Capas
Color: Negro



Mascarilla 4 Capas
Color: Blanco

Es necesario proteger el aparato respiratorio cuando los trabajadores se exponen en ambientes donde hay partículas suspendidas en el aire como el polvo de algodón, cemento, partículas derivadas del pulido de piezas, gases, vapores, humo o neblina.

PROTECCIÓN RESPIRATORIA



Respirador M-12
Masprot



Respirador Media cara
en silicona"



Respirador Full Face
Moldex Serie 9000



Cartucho P100 Masprot



Cartucho Gases ácidos
Masprot



Cartucho 3M
Material Particulado



Cartucho Gases y Vapores
Masprot



Cartuchos 3M



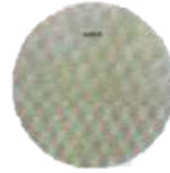
PROTECCIÓN RESPIRATORIA



Respirador el AS
para gases y
vapores



Felpa AS Gases y
Vapores
Triangular



Felpa Material
Particulado
9420



Felpa AS
Triangular Polvo



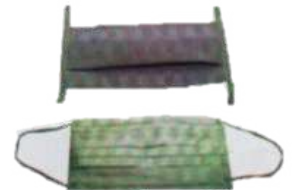
Mascarilla 2400 N95
Vapores Orgánicos
Moldex



Mascarilla 2700
N95 Moldex



Mascarilla 4200
N95 Moldex



Mascarilla Desechable
Tipo médico
Resorte Ref. 130230
Tiras Ref. 130229



Mascarilla 2310
N99 Humos
Metálicos Moldex



Mascarilla 2315
N99 Humos
metálicos Moldex
Ref. 130052-1



Anillo Retenedor
Masprot





PROTECCIÓN VISUAL

PROTECCIÓN VISUAL



Gafa Astro
Sencilla



Gafa Radians
Antiempañante



Gafa Génesis
Antiempañante Clara



Gafa Génesis
Antiempañante Gris



Gafa Orange
Antiempañante Clara



Gafa Orange
Antiempañante Gris



Gafas Tipo Norton
Sencilla



Gafas Tipo Norton Pequeña
Antiempañante



Gafa Visiony
Antiempañante



Gafa Visiony
Antiempañante Gris



Gafas Tipo
Tomahawk Clara



Gafas Tipo
Tomahawk Gris 8507

Es necesario proteger los ojos cuando los empleados se exponen a proyección de partículas como astillas de madera, astillas metálicas, chispas, salpicadura de productos químicos, presencia de gases, vapores y humos.

PROTECCIÓN VISUAL



EP 300 Cyclone



EP 300 Cyclone



EP 850 Techo (ámbar)



EP 850 (clara)



EP 875 (dynamic)



EP 100 (clara)



Gafas Ecuilizable
Antiempañante Clara



Gafas Ecuilizable
Antiempañante Gris



Gafa Soldador
Lente 3.0



Monogafa
Ventilación indirecta
Sencilla y Antiempañante



Monogafa Everest



Monogafa Sport



EP 850 Techo
(espejo)



Gafa soldador
DISERVA Lente 5.0



Monogafa Integrada
Antiempañante



Monogafa
Ventilación directa





PROTECCIÓN AUDITIVA

PROTECCIÓN AUDITIVA



Protector
Tipo Copa



Protector
Auditivo 29dB



Protector Auditivo
para Casco



Protector Auditivo
DB-32



Protector Auditivo MAX
30 Con Cordel y Sin
Cordel



Protector Auditivo
Caja y Cordon



Protector Auditivo
Air Soft



Protector Auditivo
Elite Cordel

Es necesario proteger los oídos cuando los trabajadores se exponen a niveles de contaminación auditiva que pueden ocasionar sordera momentánea o permanente de acuerdo al tiempo de exposición.



PROTECCIÓN CRANEAL

PROTECCIÓN CRANEAL



Casco Diéctrico WELD



Azul



Naranja



Rojo



Negro



Blanco



Verde



Casco Industrial A-1400
Colores: Amarillo, Azul, Blanco,
Rojo, Verde Naranja y Gris



Casco Imperio Dieléctrico
Ala Ancha con Ratchet
Colores: Amarillo, Azul, Blanco,
Rojo, Verde Naranja y Gris



Barbuquejo 2 Apoyos
soporte elástico



Tafilete Casco



Barbuquejo 3 Apoyos



Soporte Basculante
Universal



Careta Esmerilar



Careta Esmerilar Borde
Metálico



Careta Soldador Vidrio Móvil

Es necesario proteger la cabeza cuando las personas al interior del lugar de trabajo se exponen a riesgos eléctricos, golpes, humedad o bacterias



CALZADO

CALZADO



Bota PVC amarilla



Bota PVC blanca



Bota PVC negra



Bota Diléctrica Negra



Bota Soldador

Es necesario proteger los pies cuando los trabajadores se exponen a la manipulación de cargas, químicos, contacto con objetos corto punzantes, trabajo con cables o conexiones eléctricas.



PROTECCIÓN CORPORAL

PROTECCIÓN CORPORAL



Chaleco #3 Cruzado Naranja



Chaleco #8 Malla Reflectivo Naranja



Chaleco #25 Brigadista Rojo



Cinurón Ergonómico
Talla: S-M-L-XL



Hombreira Sufridor Ambidiestra



Rodillera



Chaqueta Anticorte Larga



Chaqueta Anticorte corta



Capucha cuarto frío



Chaqueta Cuarto Frío Blanca



Chaqueta Cuarto Frío Azul



PROTECCIÓN CORPORAL



Gorro capucha tipo Safari



Gorro Dacron Redondo



Gorro Muselina Escafandra



Gorro Muselina Redondo



Gorro Plizado



Muñquera Ancha y Delgada



Manga Dacron Color: Blanco



Manga Dacron Color: Azul, Blanca



Manga Especial Algodón



Manga Especial dril



Manga PVC



Chaqueta Cuarto Frío Blanca



Chaqueta Cuarto Frío Azul



PROTECCIÓN CORPORAL



Ruana o poncho en PVC
Color: Amarillo y negro



Abrigo PVC
Color: Amarillo, Negro



Conjunto PVC
chaqueta Pantalón
Color: Amarillo y Negro



Delantal PVC Grande,
mediano Color: Blanco,
Negro, Amarillo



Manga Dacron
Color: Blanco



Manga Dacron
Color: Azul, Blanca



Manga Especial
Algodón



Manga Dacron
Color: Blanco



Manga Dacron
Color: Azul, Blanca



Manga Especial
Algodón



Bata desechable
Manga corta y Larga



Polaina Desechable



Cinturón Porta
Herramientas



An aerial photograph of a rugged, mountainous landscape, likely a volcanic region, showing a dense network of rocky ridges and valleys. The entire image is overlaid with a semi-transparent blue color. At the bottom, there is a white horizontal bar containing the text 'RIESGO QUÍMICO' in blue capital letters.

RIESGO QUÍMICO

RIESGO QUÍMICO



Paño Absorbente Universal



Paño Absorbente Oleofílico



Almohada Absorbente Universal



Almohada Absorbente Oleofílica



Barrera Absorbente Universal



Barrera Absorbente Oleofílico



Absorbente Industrial en Polvo o Granulado



Pala Antichispa



Fuente Lavaojos Tipo pared



Ducha Mixta o Combinada



Ducha Torrencial de Emergencia





RIESGO ELÉCTRICO

RIESGO ELÉCTRICO



Casco Dieléctrico WELD
Colores: Amarillo, Azul,
Rojo, Blanco, Verde, Negro



Arnés Dieléctrico
Argollas en Reata



Arnés Dieléctrico



Guante Dieléctrico
Clases: 00, 0, 1, 2, 3, 4



Guante Protector
Dieléctrico



Guante Primera
comuni3n largo Guantin





SEÑALIZACIÓN

SEÑALIZACIÓN



Cono Vial
Tamaño: 45 cm,
70 cm y 90 cm



Cono retráctil
Tamaño: 65 cm



Colombina
Balisa



Cinta x 100 m
"Peligro no pase"



Linterna Manos Libres



Linterna Recargable



Linterna Laser



Aviso Piso
mojado



Avisos de pared



Paleta Pare/Siga
Reflectiva





PRIMEROS AUXILIOS



PRIMEROS AUXILIOS



Botiquín pequeño
en Lona N°5



Botiquín Lona portátil
30x30 N°6



Botiquín Riñonera en
Lona N°4



Camilla Traslucida
Rayos X



Camilla de madera
con inmovilizador



Camilla tipo Miller
Poliétileno



PRIMEROS AUXILIOS



Inmovilizador- Cuello y
Extremidades- Cartón



Inmovilizador de
Cabeza fijo cuero



Inmovilizador Cuello y
Extremidades
Reutilizable



Botiquín puerta
vidrio



Botiquín metálico
compacto



Simulador para RCP



EQUIPOS CONTRA INCENDIOS

EQUIPOS CONTRA INCENDIOS



Traje de Bombero NFPA



Pasamontañas tipo monja



Manguera contra incendio sencilla y doble chaqueta



Distintivo brigada



Equipo de Autocontenido 30 min y 60 min



Chaleco #25 Brigadista rojo



Casco Bombero Bullard



PROTECCIÓN EN ALTURAS

PROTECCIÓN EN ALTURAS



Arnés diferentes
tipos Marca Alto-
Hawk



PROTECCIÓN EN ALTURAS



Eslinga doble Mosquetón en cuerda



Eslinga Posicionamiento Gancho Mixto, cuerda



Eslinga de Posicionamiento en Y - cuerda



Eslinga Doble Mosquetón Regulable Reata



Eslinga en Y Regulable Reata



Eslinga Amortiguador en cuerda



Eslinga Amortiguador en Reata Regulable



Eslinga en Y Amortiguador en cuerda



Eslinga en Y Amortiguador en reata regulable



PROTECCIÓN EN ALTURAS



Arnés tipo silla
Madera y Plástico
Ref. -160006-1



Eslinga en Acero
con Amortiguador



Eslinga en Acero



Anclaje en Acero



Pretal para Ascenso
a postes, Par



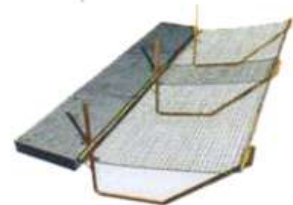
Cinta Antitrauma par



Amortiguador corto



Anclaje portátil en
reata 1 m y 1.80 m



Red de Seguridad
colectiva Sistema T



PROTECCIÓN EN ALTURAS



Mosquetón N252G
Acero 41 Kn Yoke



Mosquetón N248G Acero
50 Kn Gran Apertura Yoke



Mosquetón N268G
Acero 50 Kn Yoke Doble
cierre y triple cierre



Mosquetón N-251G
30Kn Yoke



Mosquetón N-244G
25Kn Yoke



Mosquetón N283
Aluminio 23 Kn Yoke



Mosquetón N314
Estructurero en acero
yellow Zinc Yoke



Mosquetón N501110
Estructurero Grande
Duraluminio Yoke



PROTECCIÓN EN ALTURAS



Descendedor N4506
Ocho en Acero Yoke



Frenos en Acero para
Cuerda Yoke



Frenos N621 y N623
para cable Yoke



Cuerda Estática 11mm
y 13mm



Cuerda Estática
13 mm



Cordino 8 mm



Línea de vida con ojo
11 mm y 13 mm
10 m a 200 m



Línea de vida con mosquetón
11 mm, 13 mm y 16 mm
10 m a 200 m



Línea de Vida Cuerda
Trenzada de 10 m a 50 m
Safe Step



PROTECCIÓN EN ALTURAS



Conector SWIVEL



Descendedor AXEL



Descendedor I-BLOCK



Ascendedor PILOT



Ascendedor PILOT (Der)



Freno GOBLIN



Eslinga Retráctil COBRA



Eslinga Retráctil COBRA



Línea de Vida Horizontal Temporal



PRODUCTOS PETZL





DISCOS ABRASIVOS Y SOLDADURAS

DISCOS ABRASIVOS Y SOLDADURAS



Discos de pulir y corte Norton



Soldadura electrodo



LA SEGURIDAD DE SUS EMPLEADOS ES NUESTRO MAYOR COMPROMISO



Urbanización
Aldea GUAYABAL
Cra 52 #9 C sur 62



+(574) 285 91 39



ventas@suministrospro.co